

私たちの生活に最も身近な道路は快適性や安全性のほかに、地球、自然、生活環境の保全、省資源化、再生利用等が重視され、住民に優しく、自然と共生する道路の建設が進められています。

当社は豊かな経験をもとに、時代のニーズに応えるべく、「自然と共生、社会貢献」、「快適な生活環境の創造」をテーマとして、道路や環境施設等に関わる各種の試験や調査のほか、企画、設計、管理等の業務を積極的に取り組んでいる建設コンサルタントです。

## 会社概要

- 社 名 : 中外エンジニアリング株式会社  
(一般社団法人 舗装コンサルタント協会会員)
- 設 立 : 昭和60年11月13日
- 資 本 金 : 10,000千円
- 登 録 番 号 : 建設コンサルタント登録 建19-3942
- 営 業 種 目 : 土木建築工事の設計並びに施工管理  
土木建築用材料の強度試験に関する業務の委託  
測量及び地質調査に関する業務  
全種目に付帯する一切の業務
- 業 務 内 容 : 材料、混合物等の評価、開発業務  
舗装関連の設計、調査、点検業務  
農業ダム、調整池、景観施設等の設計、調査、点検業務
- 有 資 格 者 : 博士(工学)、技術士、測量士、  
1級土木施工管理技士、1級舗装施工管理技術者

## 主要業務

- 土 質 試 験 : 粒度、PI、CBR、一軸圧縮等
- 骨 材 物 性 試 験 : 粒度、すりへり減量、破碎値等
- 路盤材路床土試験 : CBR、配合試験、レジリエントモジュラス等
- アスファルト物性試験 : 軟化点、薄膜加熱質量、タフネステナシティ、60℃粘度、四成分分析等
- アスファルト混合物試験 : ホイールトラッキング、回転ラベリング、繰返し曲げ、レジリエントモジュラス等
- セメントコンクリート試験 : スランプ、空気量、曲げ、圧縮 等
- 現 場 管 理 試 験 : 横断形状、平坦性、すべり抵抗、路面粗さ、舗装体温度等
- 現 場 調 査 : FWD測定、騒音測定、空洞探査等

## 試験業務 材料、混合物の性状試験例



曲げ試験装置



水浸ホイールトラッキング  
試験装置



繰返し曲げ・間接引張  
試験装置



レジリエントモジュラス  
試験装置

## 調査業務 舗装道路の調査例



- FWDたわみ量調査  
舗装の構造的強度を測定し、健全度を評価する非破壊試験



- 騒音測定  
タイヤ/路面騒音測定車による騒音測定と沿道騒音の測定



- 空洞調査  
電磁波反射法による探査レーダーで、路面下の空洞や大きな障害物を把握する非破壊探査法

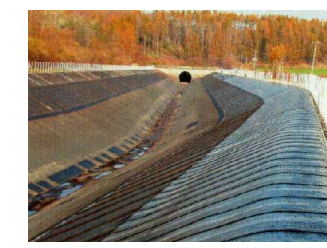
## 企画、設計、管理業務



道 路



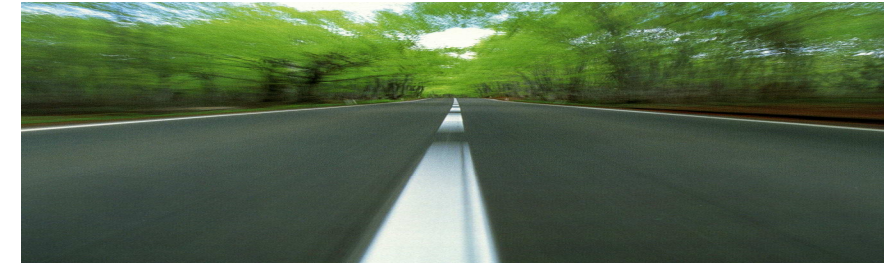
公 園



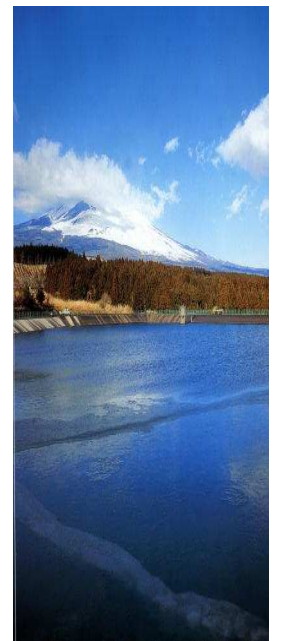
水 路 (アスファルト遮水型)



ダ ム (アスファルト遮水型)



## 会社案内



中外エンジニアリング株式会社

URL: <http://www.chugai-eng.co.jp>

本社 : 〒105-0011 東京都港区芝公園2-9-3  
TEL03(5470)1741 Fax03(5470)1740

技術センター : 〒329-4304 栃木県下都賀郡岩舟町静和2081-2  
TEL0282(55)2101 Fax0282(54)1036

中外エンジニアリング株式会社